

*Guide
d'utilisation*

**LE MOIS DES
BÉBÉS PLANTES**



PORTULACARIA
HANA MISTERIA



Qu'est-ce que LE MOIS DES BÉBÉS PLANTES?

Le mois des bébés plantes est une campagne de financement nationale qui a pour but d'amasser des fonds pour la recherche et les soins en néonatalogie.

QU'EST-CE QUE LA NÉONATOLOGIE?

Le service de néonatalogie est une unité de soins spécialement conçue pour les bébés nés prématurément et des bébés présentant des complications à la naissance ou dans les jours qui suivent.

Selon Naître et grandir, les naissances prématurées ont considérablement augmenté depuis 25 ans et représentent 8 % des naissances au Québec, soit plus de 6 000 enfants par année. Les hospitalisations de ces bébés prématurés peuvent durer plusieurs semaines, et il va sans dire que les parents peuvent vivre des moments extrêmement difficiles liés à cette période. D'année en année, grâce aux fonds amassés, on contribue à améliorer les unités néonatales et à pousser la recherche toujours plus loin.

QUI PEUT PARTICIPER À LA CAMPAGNE?

Tous les centres jardin peuvent vendre des bébés plantes, qu'ils soient ouverts ou non en mars. Une sélection exclusive de plantes est disponible pour les centres jardin. Les jardinerie intéressées peuvent précommander des cabarets complets ou des mélanges.

Une sélection de 6 plantes seulement est disponible pour les IGA du Québec et du Nouveau-Brunswick.

À QUI EST REMIS L'ARGENT AMASSÉ?

La moitié de la somme amassée est remise à la recherche et l'autre moitié est remise à l'unité néonatale de l'hôpital ou la fondation de la région où les plantes ont été vendues. Tous les commerces qui vendent des bébés plantes peuvent sélectionner l'endroit de leur choix pour la distribution des sommes.

QUAND LA CAMPAGNE A-T-ELLE LIEU?

La campagne se déroule en mars de chaque année.

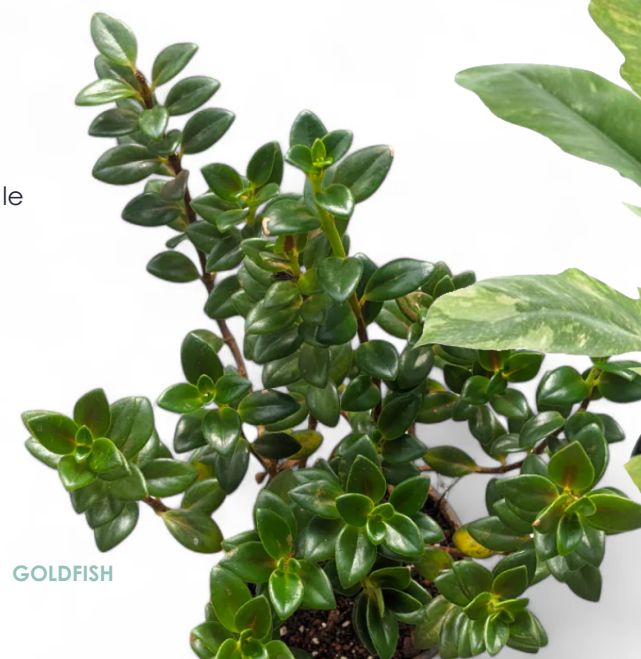
À QUEL MOMENT LE MONTANT SERA DÉVOILÉ?

Le dévoilement du montant total amassé se fera autour du 23 avril 2025.

La distribution de l'argent aux différentes fondations se fait en juillet et en août, le temps de récupérer l'argent de tous les partenaires.



EPISCIA CUPREATA
COPPER



GOLDFISH



PHILODENDRON
RING OF FIRE

COMMENT EST NÉ LE MOIS DES BÉBÉS PLANTES?

Le mois des bébés plantes est né après la naissance prématurée de Laurent, le fils de l'horticultrice bien connue Mélanie Grégoire, à seulement 30 semaines en avril 2020. Laurent et sa famille ont passé plus de 2 mois au département des soins néonataux. Laurent a souffert de plusieurs complications suivant sa naissance prématurée, mais grâce à la recherche, il a pu être sauvé et vit aujourd'hui une vie sans séquelle de sa naissance trop rapide.

Cette levée de fonds se veut une aide pour les prochains bébés afin qu'ils puissent grandir en santé.

QUI SONT LES PORTE-PAROLLES?

Mélanie Grégoire est la marraine des bébés plantes en 2025.

La visibilité de la campagne est importante : Tout le monde en parle, Salut Bonjour et La Presse notamment couvrent cette campagne.

COMBIEN DE PLANTES SONT MISES EN VENTE?

En 2025, ce sont 50 000 bébés plantes qui seront vendues à travers le Québec et le Nouveau-Brunswick.

Le prix d'achat des plantes pour les commerces participants est de 8,99 \$.

Chaque plante est vendue 9,99 \$ - prix unique pour toutes les plantes!

QUELLE EST L'IMPLICATION DES SERRES ST-ÉLIE?

Serres St-Élie sert de facilitateur pour l'administration des bébés plantes. Ils produisent aussi une partie des bébés plantes, l'autre partie est produite aux Serres Lavoie et chez Foliera.

COMMENT PARTICIPER?

Remplir et envoyer le bon de commande. C'est aussi sur le bon de commande que les centres jardin peuvent choisir l'hôpital ou la fondation à laquelle ils souhaitent remettre les fonds amassés.

MÉLANIE
GRÉGOIRE



Campagne DE MARKETING ET STRATÉGIES PROMOTIONNELLES

Pour remettre de l'argent, il faut vendre nos plantes!

COMMENT METTRE EN VALEUR LES PLANTES DANS VOTRE JARDINERIE?

Avec vos plantes, vous recevrez 2 types d'affiches pour votre magasin.



TRADESCANTIA NANOUK

Originale d'Amérique, la « mère » doit son surnom de mère à sa capacité à pousser dans des conditions difficiles. Elle est facile à entretenir, on cultive la mère pour son feuillage panaché, très décoratif.

- Luminosité**
Moyenne
- Arrosage**
Laissez sécher le terreau sur 2 ou 3 cm de profondeur entre les arrosages.
- À surveiller**
Plante toxique; placez-la hors de portée des jeunes enfants et des animaux de compagnie.
- Trucs et astuces**
Il est conseillé d'offrir à votre plante un engrais de mars à septembre. Lors du rempotage, il est conseillé d'utiliser un terreau adapté à la culture de votre plante d'intérieur (soit le terreau plantes tropicales pour les plantes à feuilles, soit le terreau pour cactus et plantes grasses).

BÉBÉS PLANTES
AU PROFIT DE LA RECHERCHE ET SOINS EN NÉONATOLOGIE

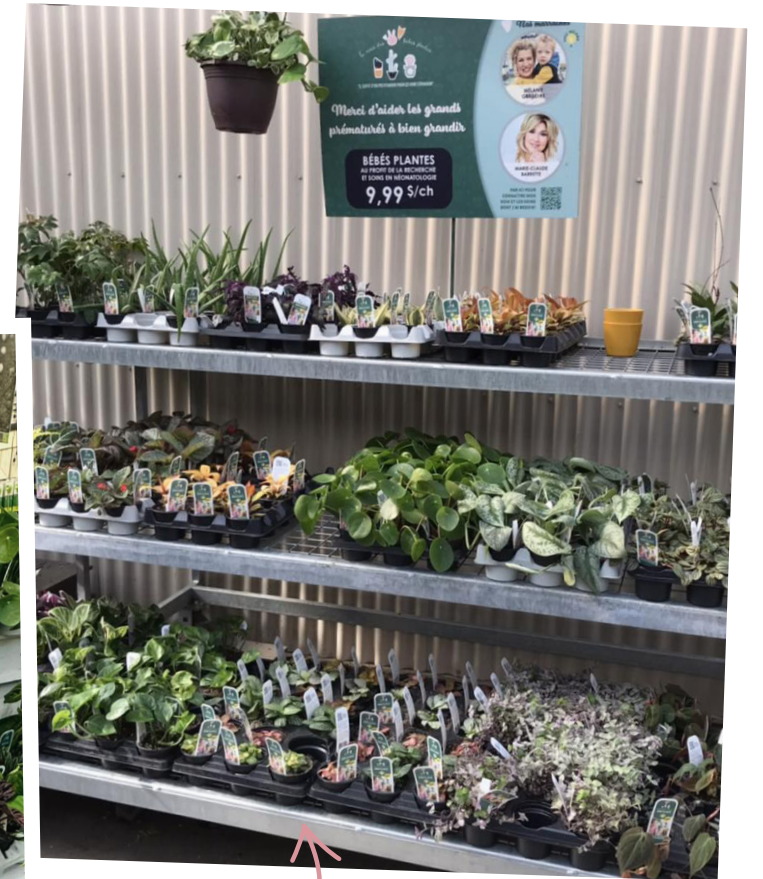
Toutes les plantes ont une fiche d'entretien
Toutes les fiches d'entretien sont disponibles pour téléchargement sur : avecmelanie.com



N'oubliez pas vos pots!
Commandez les cache-pots à l'effigie du Mois des bébés plantes via le bon de commande!



Présentation EN MAGASIN



Installer des pancartes à l'entrée et mettre les bébés plantes bien en vue.

Faites des étalages attractifs avec des produits connexes comme les pots de bébé plantes ou d'autres pot décoratifs.

Vous pouvez indiquer à vos clients que les informations sur l'entretien des plantes se trouve sur le code QR de la petite affiche plantée dans le pot.

BÉBÉ PLANTE

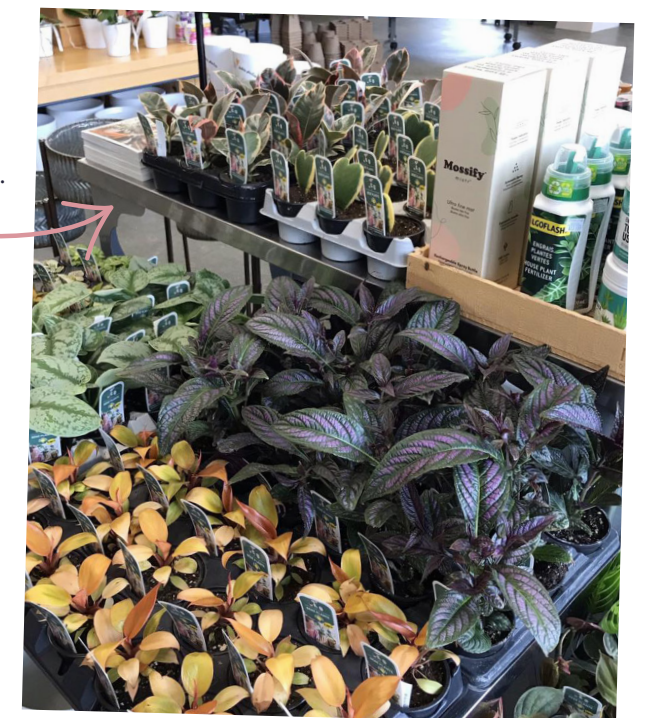
Le mois des bébés plantes est une levée de fonds qui se déroule à chaque année en mars et dont l'horticultrice bien connue, Mélanie Grégoire est l'instigatrice.

Le but de cette campagne est d'asseoir des fonds pour la recherche et les soins en néonatalogie.

Ayant elle-même donné naissance à un grand prématuré en avril 2020 et passé plus de deux mois à l'hôpital auprès de son fils Laurent, Mélanie s'implique à sa manière afin de contribuer au développement des bébés prématurés pour les aider à grandir en beauté et en santé.

PAR ICI POUR CONNAÎTRE MON NOM ET LES SOINS DONT J'AI BESOIN

7 79712 80119 8

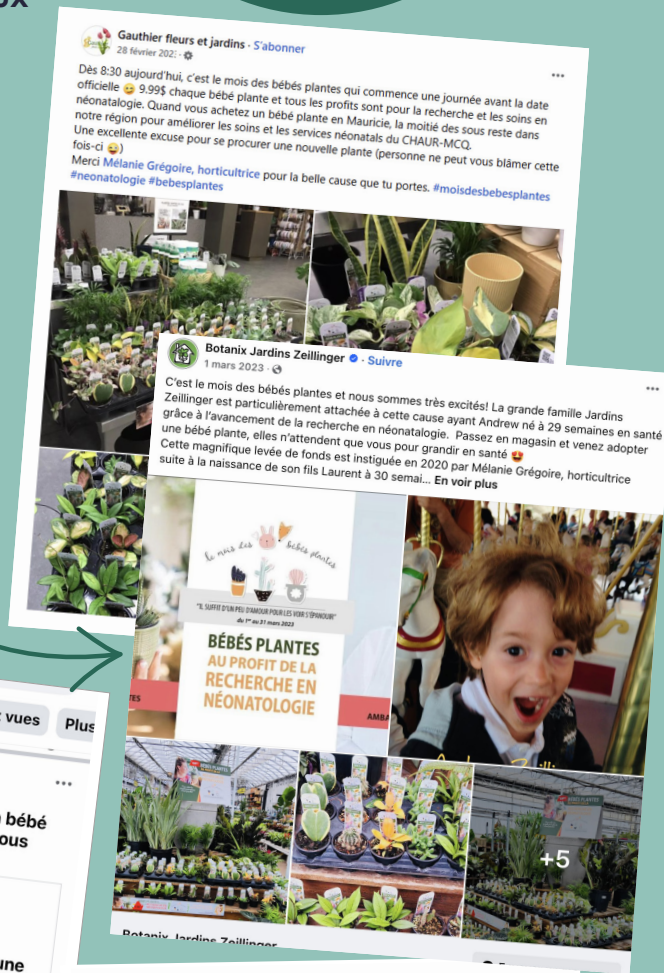


Utilisez LES RÉSEAUX SOCIAUX!

Pour faire la promotion de votre participation au Mois des bébés plantes : utilisez les réseaux sociaux.

- N'oubliez pas de tagguer Avec Mélanie et vos fondations pour un maximum de portée. Ne pas nommer les Serres St-Élie (qui sont les distributeurs de plantes seulement), parlez de Avec Mélanie et de la campagne des bébés plantes.
- Partagez dans des groupes comme plantes intérieur Québec, échange ta plante, Plantes rares et moins rares, Centre-Du-Québec
- Publier des photos des bébés plantes à chaque arrivage.
- Partagez votre expérience en néonatalité ou celle d'un de vos proches.

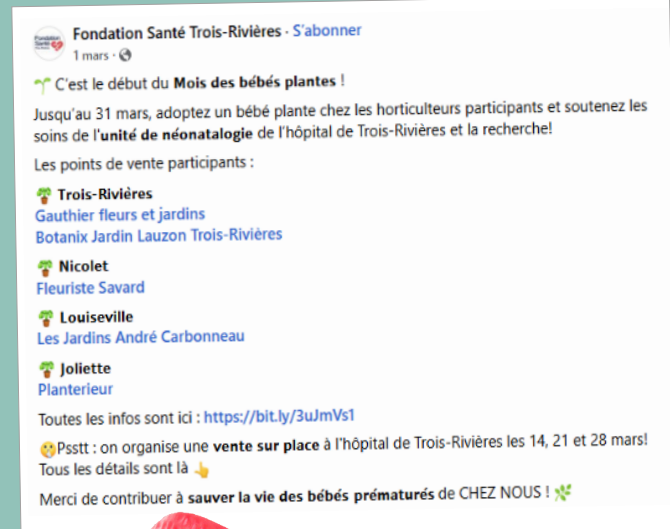
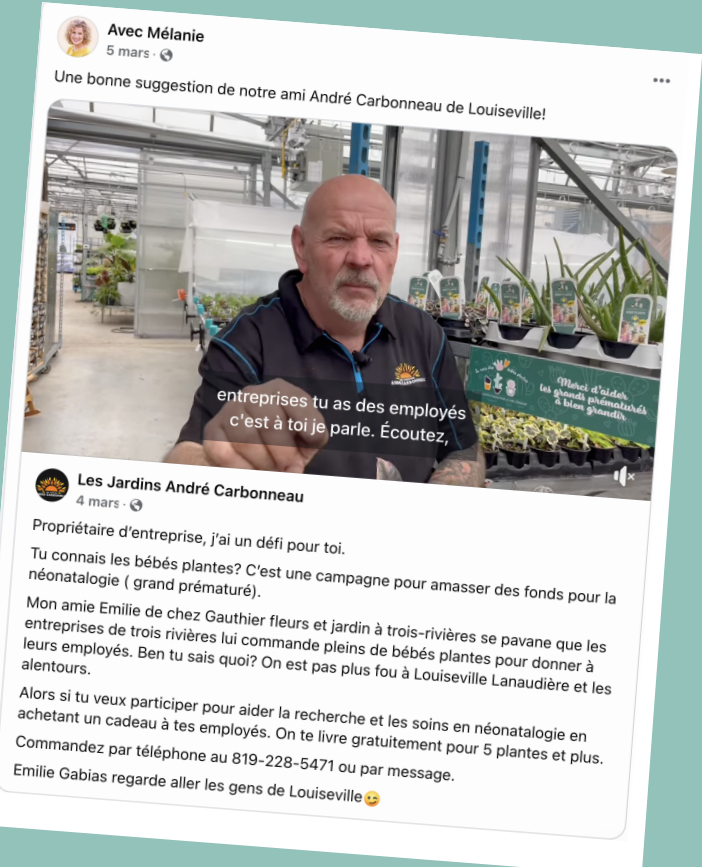
♡♡♡
Ça se passe
en ligne!!



HOYA AUSTRALIS
TRICOLOR

Contactez des entreprises locales et soulignez leurs achats de plantes avec des photos.

Informez vos clients sur l'entretien des plantes. Ajoutez un lien vers les fiches d'entretien des plantes dans vos publications.



CONTACTEZ VOTRE FONDATION

On vous suggère de contacter votre fondation pour les informer de votre partenariat avec les bébés plantes. Souvent, les fondations feront de la publicité Web pour ajouter votre centre jardin informant les gens que les plantes sont en vente chez vous.

Certaines fondations offrent aussi la vente de bébé plantes dans leur établissement. Vous pourrez vous-même les approvisionner.



HOYA COMPACTA



CRASSULA
MARGINALIS
RUBRA



ANTHURIUM



PEPEROMIA FROST

Liste DES PLANTES 2025

- Aeonium kiwi
- Alocasia
- Anthurium
- Beaucarnea recurvata
- Begonia rex
- Callisia Pink lady
- Ceropegia variegata
- Crassula
- Crassula Marginalis rubra
- Episcia cupreata copper
- Episcia cupreata silver
- Episcia Pink panther
- Ficus
- Fittonia
- Fougère tiger
- Goldfish
- Hoya australis tricolor
- Hoya compacta
- Hoya wayetii tricolor
- Lierre marengo panaché
- Maranta lemon lime
- Peperomia frost
- Peperomia Happy bean
- Peperomia hope
- Peperomia Rosso
- Philodendron Birkin
- Philodendron ring of Fire
- Philodendron Selloum
- Pilea aquamarine
- Portulacaria Hana Misteria
- Pothos Manjula
- Pothos marble queen
- Scindapsus exotica
- Streptocarpella
- Syngonium Randy
- Tradescantia fluminensis tricolor
- Tradescantia Nanouk



*Merci de contribuer au
rayonnement du Mois
des bébés plantes!*

- Mélanie Grégoire